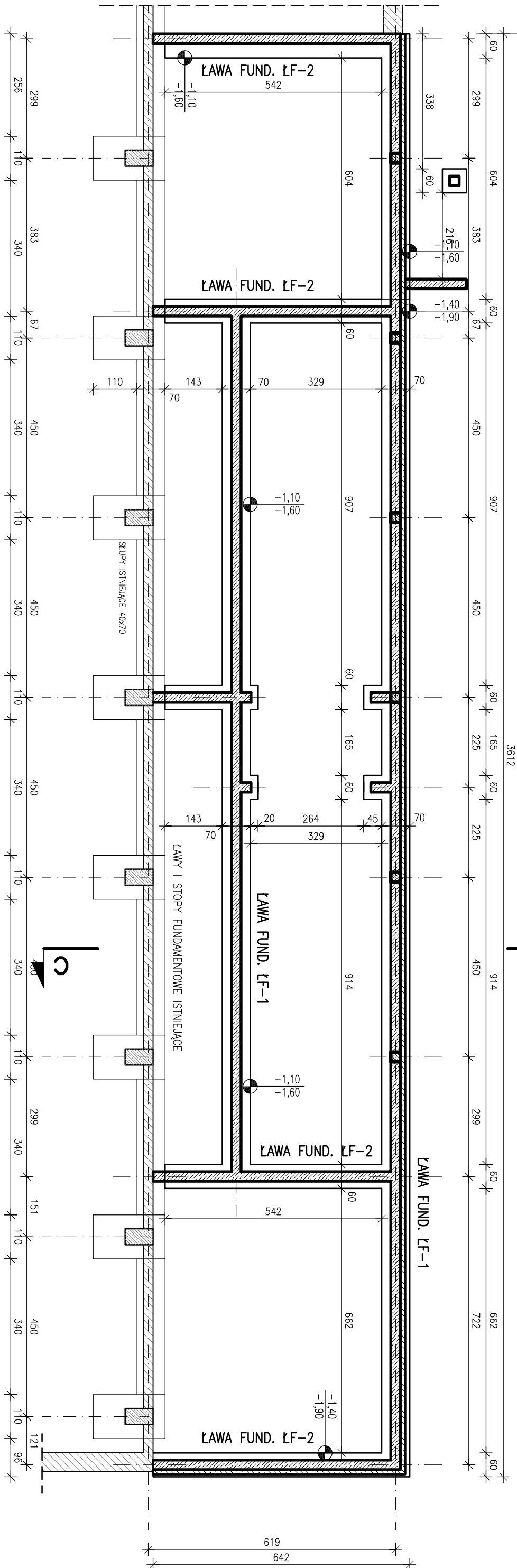
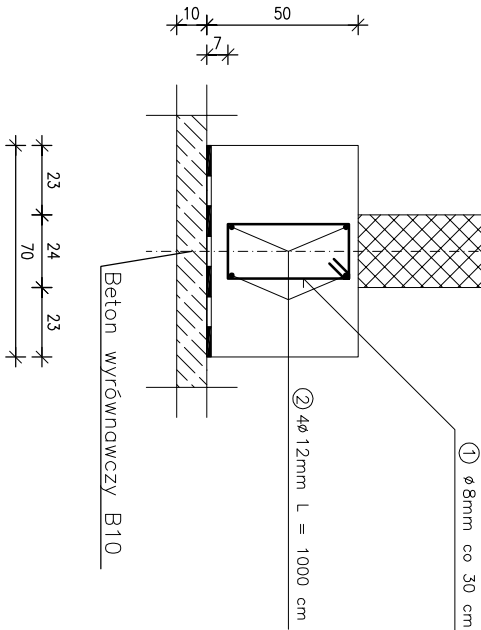


CZĘŚĆ PROJEKTOWANA



LAWA FUNDAMENTOWA LF-1

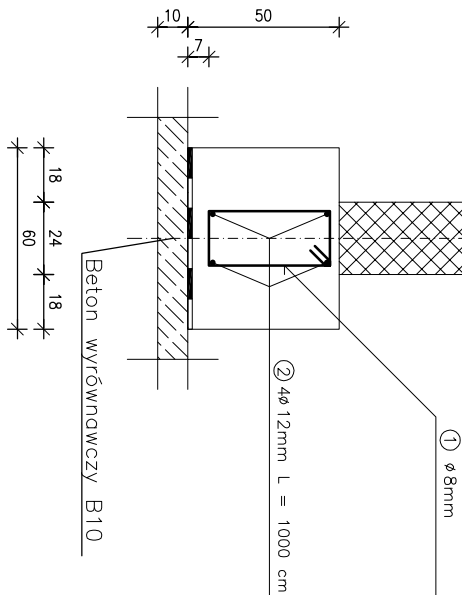


WYKAZ STALI ZBROJENOWEJ NA 10mb LAWY

NR	Średnica [mm]		Długość [cm]	Ilość [szt.]	SIOS	
	φ				φ8	φ12
1	8		130	34	44.20	
2	12		1000	4		40.00
DŁUGOŚĆ OGÓŁNĄ [m]					44.20	40.00
MASA JEDNOSTKOWA [kg/m]					0.395	0.888
MASA OGÓŁNĄ [kg]					17.46	35.52
MASA RAZEM [kg]					52.98	

BETON KONSTRUKCYJNY B20
STAL ZBROJENIOWA S10S

LAWA FUNDAMENTOWA LF-2



WYKAZ STALI ZBROJENOWEJ NA 10mb LAWY

NR	Średnica [mm]		Długość [cm]	Ilość [szt.]	SIOS	
	φ				φ8	φ12
1	8		130	34	44.20	
2	12		1000	4		40.00
DŁUGOŚĆ OGÓŁNĄ [m]					44.20	40.00
MASA JEDNOSTKOWA [kg/m]					0.395	0.888
MASA OGÓŁNĄ [kg]					17.46	35.52
MASA RAZEM [kg]					52.98	

BETON KONSTRUKCYJNY B20
STAL ZBROJENIOWA S10S

PRZEBUDOWA, NADBUDOWA I ROZBUDOWA
SALI GIMNASTYCZNEJ O TRYBUNY I ZAPLECZE
SOCJALNE WRAZ Z NIEZBĘDĄ INFRASTRUKTURĄ
TECHNICZNĄ

Adres inwestycji:
RUDA MALENIĘCKA
DZ.10/7 OBR.0012 RUDA M.
GMINA RUDA MALENIĘCKA

Investor:
GMINA RUDA MALENIĘCKA
26-242 RUDA MALENIĘCKA 99A

Typu rysunku: Branża

RZUT FUNDAMENTÓW

KONSTRUKCJA

KONCEPT

PRACOWNIA PROJEKTOWA EWA PIECH-GAU
Włodzimierzów, Energetyczna 43, 97-330 Sulejów
NIP 771-235-07-05 e-mail: ewapiech@gmail.com

Projektant: **Bogusław M. Piech**
mgr inż. budownictwa
UAN.V.8388/169/88
Branża: konstrukcja

Podpis: **Barbara Molec**
mgr inż. budownictwa
9/71-Lw
Branża: konstrukcja

Data: **1:100/25**
podziemiak
2016 r.

Skala:

Rzeczno portu: **P.B-W.**

Wzrost: **420x297**

Nr rysunku: **K-2**